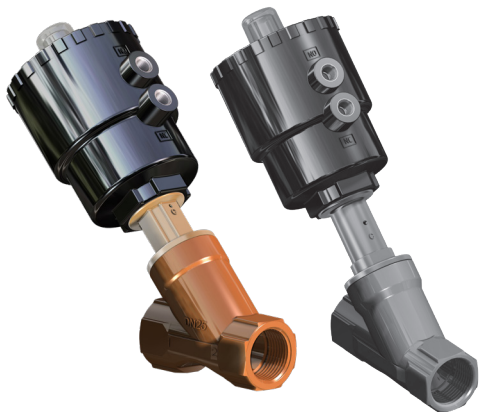


**VALVOLE A SEDE INCLINATA SERIE
ARES-ZEUS
IN ESECUZIONE
PER INTERCETTAZIONE OSSIGENO**



Il prodotto accompagnato dalla presente istruzione ha subito un iter produttivo controllato e verificato, in accordo con le procedure del Sistema Qualità OMAL, appositamente per poter essere impiegato per la intercettazione di OSSIGENO.

L'applicazione della marcatura aggiuntiva "O2" o di specifica codifica del prodotto per uso con ossigeno e la ricezione dei dispositivi in sacchetto sigillato, la presenza del seguente adesivo

ATTENZIONE
PRODOTTO PER OSSIGENO
Non inquinare con olio
lubrificante o grasso.
Maneggiare con guanti
ed attrezzi puliti.

garantisce che il prodotto è completamente sgrassato, privo di qualunque contaminante organico in grado di reagire con l'ossigeno e che tutti i compo-

nenti, ivi compresi GRASSI E COLLANTI impiegati nel dispositivo sono compatibili e certificati per operare con ossigeno puro alle seguenti condizioni di esercizio:

**PRESSIONE MASSIMA 25 Bar(2,5MPa)
TEMPERATURA MASSIMA 60°C.**

La sicurezza del dispositivo è quindi legata alla cura e attenzione che l'utilizzatore deve obbligatoriamente porre in atto durante la messa in servizio e per il mantenimento in efficienza del dispositivo stesso, evitando contaminazioni organiche di qualsivoglia tipo delle parti destinate ad entrare in contatto con l'ossigeno.

In particolare è da ricordare che:

1) La Direttiva europea 2014/34/UE Atex non contempla l'ossigeno o le miscele arricchite di ossigeno in percentuali superiori alla normale concentrazione dell'ossigeno nell'aria, tra i propri prodotti controllati, E' **COMUNQUE FONDAMENTALE CHE, NEL CASO IL PRODOTTO FOSSE DESTINATO AD ESSERE INSTALLATO IN ZONA CLASSIFICATA, NE VENGA COMUNQUE RICHIESTA IN FASE DI ORDINAZIONE UNA ESECUZIONE IN CONFORMITA' CON LA DIRETTIVA 2014/34/UE ATEX.**

2) La struttura realizzativa del prodotto garantisce l'impossibilità di contaminazione tra condotta ossigeno e camera di pilotaggio grazie alla presenza di una camera intermedia di depressurizzazione, in comunicazione con l'ambiente, di eventuali perdite di detti fluidi a causa dell'usura degli organi di tenuta.

3) E' fondamentale l'osservanza di una buona manutenzione del dispositivo osservando la periodica opera di sostituzione preventiva degli organi di tenuta soggetti ad usura entro la condizione più restrittiva tra 5 anni dalla messa in servizio o la esecuzione di 1.000.000 di interventi "apertura e chiusura" della valvola.

4) Data la particolare longevità del prodotto e le specialistiche attrezzature di montaggio e collaudo necessarie a garantire la piena efficienza del dispositivo nello specifico impiego, riteniamo opportuno non fornire componenti di tenuta sciolti per la manutenzione periodica delle valvole ma bensì degli assiemi montati e collaudati, pronti per la loro installazione sui corpi valvola.

Richiedendo quindi il gruppo attuatore di ricambio per la vostra valvola (si utilizza il codice identificativo del vostro prodotto completato da una 'R' finale . esempio J4SXG1806R) riceverete il gruppo da installare direttamente sul corpo valvola (vedi fig.1) completo della guarnizione di tenuta tra canotto e lo stesso corpo valvola (fig.2) .

Il particolare sostituito può essere inviato alla OMAL S.p.A. per essere ricondizionato a nuovo ed utilizzato per future manutenzioni.

E' bene precisare comunque che il miglior conoscitore del livello di affaticamento al quale è sottoposto il prodotto e dei rischi insiti nel proprio impianto è, unitamente al progettista, il conduttore dell'impianto stesso; è a queste figure quindi che si demanda l'analisi finale e la valutazione del tipo e frequenza degli interventi minimi necessari per mantenere in sicurezza ed efficacia l'insieme dell'attrezzatura nella quale il nostro prodotto è installato.

AVVERTENZE

Il prodotto non è idoneo per impieghi specifici per uso con ossigeno per i quali siano richieste OMOLOGAZIONI, analisi, controlli o requisiti aggiuntivi a quanto indicato nella presente istruzione.

Le operazioni di manutenzione sono effettuate solo dal fabbricante. Non sono disponibili Kit di ricambio per questo prodotto.

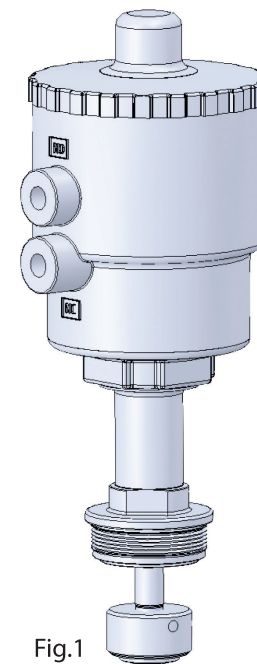


Fig.1

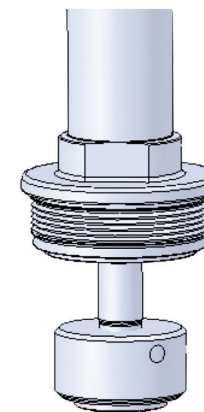
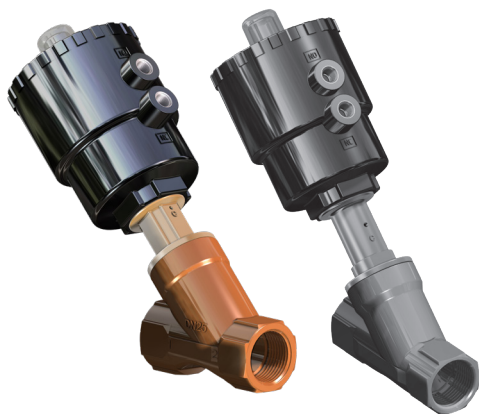


Fig.2

OMAL S.p.A.

Headquarters: Via Ponte Nuovo 11, 25050 Rodengo Saiano Brescia Italy
Production Site: Via San Lorenzo 70, 25069 Villa Carcina Brescia Italy
Tel: +39 0308900145 Fax: -39 0308900423 www.omal.it omal@omal.it

**ANGLE SEAT VALVES SERIES
ATENA-ARES-ZEUS
IN SPECIAL EXECUTION
FOR OXYGEN APPLICATION**



The product together with this instruction label has been produced, checked and verified according to the procedures of the OMAL Quality System to be specifically used in OXYGEN application.

The application of the additional marking "O2" or other specific marking for use with oxygen, the goods shipped in a sealed envelope, the presence of the following stick

WARNING
PRODUCT FOR OXYGEN
Avoid contamination with oil or grease.
Handle with gloves and clean tools.

Which guarantees that the product is completely degreased, devoid of any organic contaminant that can react with oxygen and that all the components, included greases and sealants are compatible and certified to operate with pure oxygen at the fol-

lowing operating conditions:

MAXIMUM PRESSURE 25 Bar (2,5MPa)
MAXIMUM TEMPERATURE 60°C.

The safety of the valve, is therefore linked to the care and the attention that the user must have during the start up and to maintain the proper efficiency of the valves itself, avoiding organic contamination of any kind of the parts intended to come in contact with the oxygen.

Specifically must be remembered that:

1) European directive 2014/34/EU Atex, between the controller products does not speak of oxygen or other mixture in percentage superior than the concentrations, EIT IS ANYWAY FUNDAMENTAL THAT, IN CASE THE VALVE WILL BE INSTALLED IN A CLASSIFIED AREA, IN PHASE OF ORDER THE VALVE WILL BE REQUESTED ACCORDING TO THE ATEX NORM.

2) The constructive structure of the product guarantees that the contamination between the oxygen conduct and the pilot chamber cannot be possible thanks to the presence of an intermediate depressurization chamber, in contact with the environment, for any leaks of said fluids due to seal wear and tear.

3) It is essential to observe a good maintenance program for the device, by periodically replacing the sealing components that are subject to wear, within the most restrictive condition of 5 years from the commissioning or the execution of 1,000,000 valve "opening and closing" operations.

4) Because of the particular longevity of the product and the specialized assembly and testing equipment that is necessary to ensure a full efficiency of the device in its specific application, we think it is not necessary to provide loose sealing components for periodic maintenance of the valve assembly but rather assembled and tested components, ready for their installation on the valve bodies.

Thus upon requesting the actuator assembly part for your valve (use the ID number of your product containing an 'R' at the end of it. Example J4SXG1806R) you will receive the unit to be installed directly on the valve body (see figure 1) Including the seal washer between the sleeve and the valve body itself (fig.2).

The part, that has been replaced, can be sent to OMAL SpA to be restored as new so that it can be used for future maintenance operations.

It should be pointed out, however, that the best connoisseur of the exhaustion level to which the product is submitted to and of the inherent risks in the system is, together with the designer, the conductor of the facility. These people, in fact, are to determine the final analysis and evaluation of the type and frequency of the least required maintenance operations needed to maintain the whole equipment, in which our product is installed, safe and effective.

WARNINGS

The product is not suitable for specific applications of use with oxygen which require APPROVALS, analysis, monitoring or additional requirements other than the ones listed in the present instruction leaflet.

Maintenance should be performed by Manufacturer. Spare parts are not available for this products.

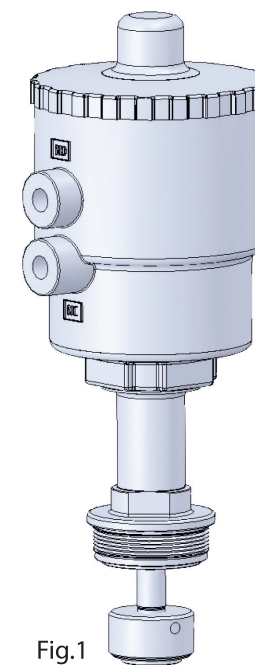


Fig.1

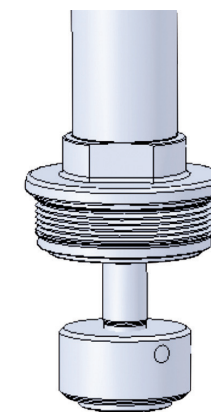


Fig.2

OMAL S.p.A.

Headquarters: Via Ponte Nuovo 11, 25050 Rodengo Saiano Brescia Italy
Production Site: Via San Lorenzo 70, 25069 Villa Carcina Brescia Italy
Tel: +39 0308900145 Fax: -39 0308900423 www.omal.it omal@omal.it